

# MONTHLY MEMBERSHIP PROGRESS REPORT

OMRÅDE NORWAY

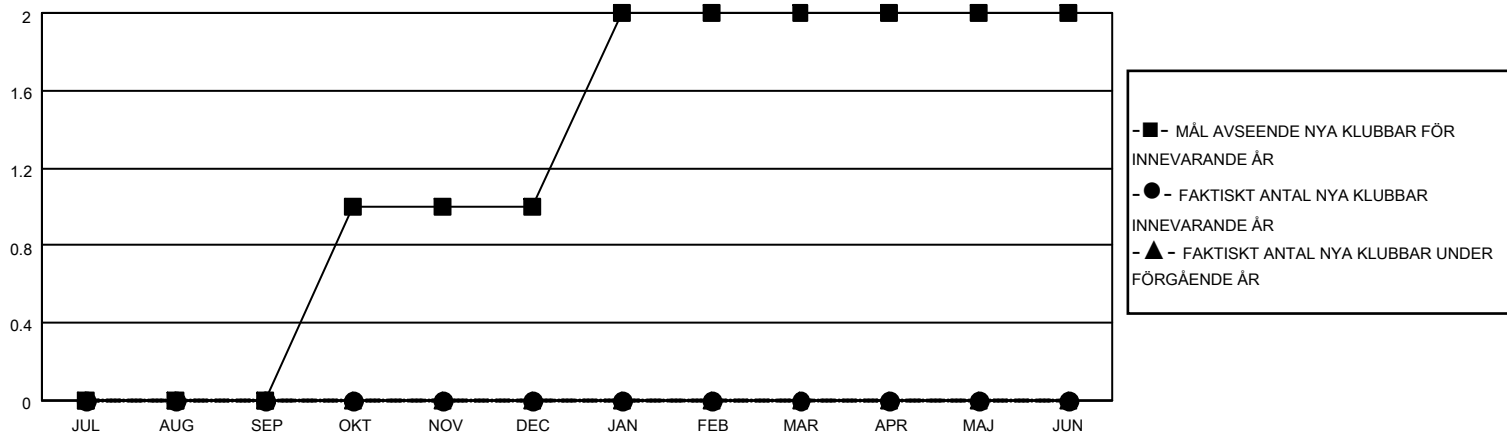
District 104 D

Results as of: 3/31/2023

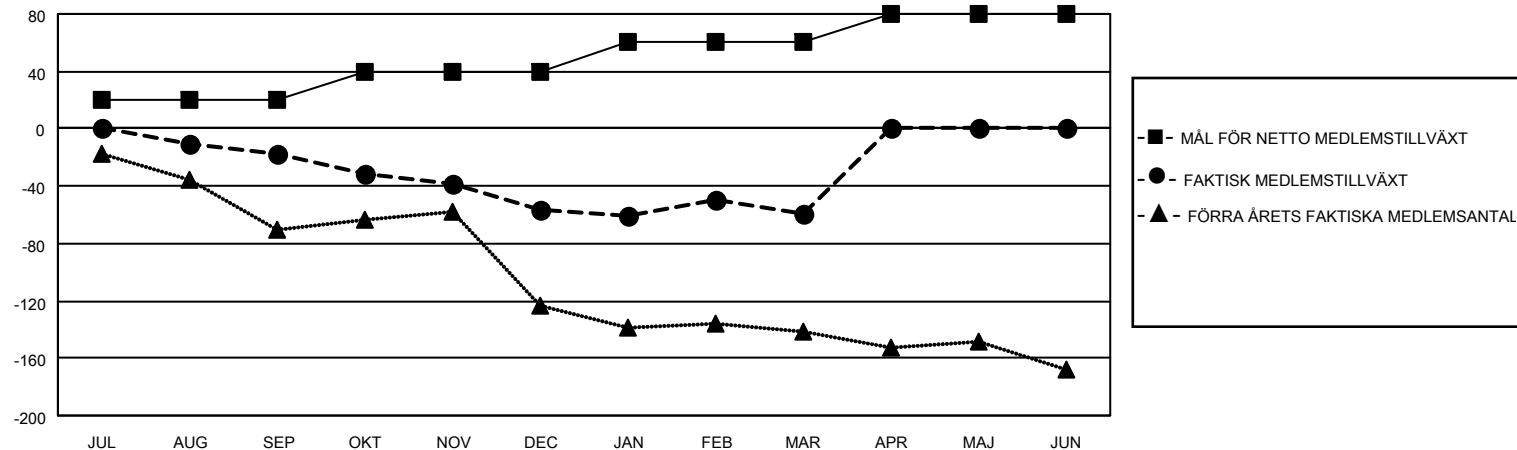
Klubbar			
RESULTAT FÖR 2022-2023			
KVARTAL	MÅL AVSEENDE NYA KLUBBAR	NYA KLUBBAR	AVFÖRDA KLUBBAR
JUL/AUG/SEP	0	0	0
OKT/NOV/DEC	1	0	1
JAN/FEB/MAR	1	0	1
APR/MAJ/JUN	0	0	0

Medlemmar			
RESULTAT FÖR 2022-2023			
KVARTAL	MÅL FÖR NETTO MEDLEMSTILLVÄXT	FAKTISK MEDLEMSTILLVÄXT	FAKTISKT ANTAL AVFÖRDA MEDLEMMAR (inklusive transfer)
JUL/AUG/SEP	20	23	38
OKT/NOV/DEC	20	29	69
JAN/FEB/MAR	20	38	37
APR/MAJ/JUN	20	0	0

MÅL OCH FAKTISKT ANTAL NYA KLUBBAR



MÅL OCH FAKTISKT ANTAL MEDLEMMAR



NEDLAGDA KLUBBAR: 2

AVFÖRDA MEDLEMMAR

AVLIDNA	22
NEDLAGD KLUBB	5
ANNAN	117
<b>TOTAL</b>	<b>144</b>

43 CLUBS OF 80 TOG UPP EN ELLER FLER NYA MEDLEMMAR

[KLICKA HÄR FÖR KUMULATIV MEDLEMSDATA](#)

KÖNSFÖRDELNING

MAN	1,361 (80.15%)
KVINNA	337 (19.85%)
NON BINARY	0 (0.00%)
PREFER NOT TO ANSWER	0 (0.00%)

ANTALET FAMILJEMEDLEMMAR 22

FAMILJEMEDLEMMAR SOM BETALAR HÄLFTEN AV MEDLEMSAVGIFTEN 9